

**Блок питания ATX 50Вт
с входным напряжением 100 - 240В
переменного тока**

www.inpc.com.ua

**DP010
DP010-F1
DP010-F2**

Входные характеристики:

Минимальное входное напряжение: ~100В

Максимальное входное напряжение: ~240В

Выходные коннекторы:

20 выводной ATX (тип MF-20F) (шины +5Vsb, +5V, +3.3V,+12V, -12V, GND, PS-ON, PG)

4 выводной для жесткого диска ATA (тип TH-4F) (шины +5V, GND, +12V)

4 выводной для флоппи дисковода (тип THU-4) (шины +5V, GND, +12V)

Выходные характеристики:

Название шины	Номинальное напряжение, В	Допустимое отклонение напряжения от номинального, %	Максимальный ток, А
+5Vsb	5	+5 / -3	2
+5V	5	+5 / -3	6
+3.3V	3,3	±2	5
+12V	12	±3	2
-12V	-12 ⁽³⁾	—	0,1

(1) Суммарный ток по шинам +5Vsb и +5V

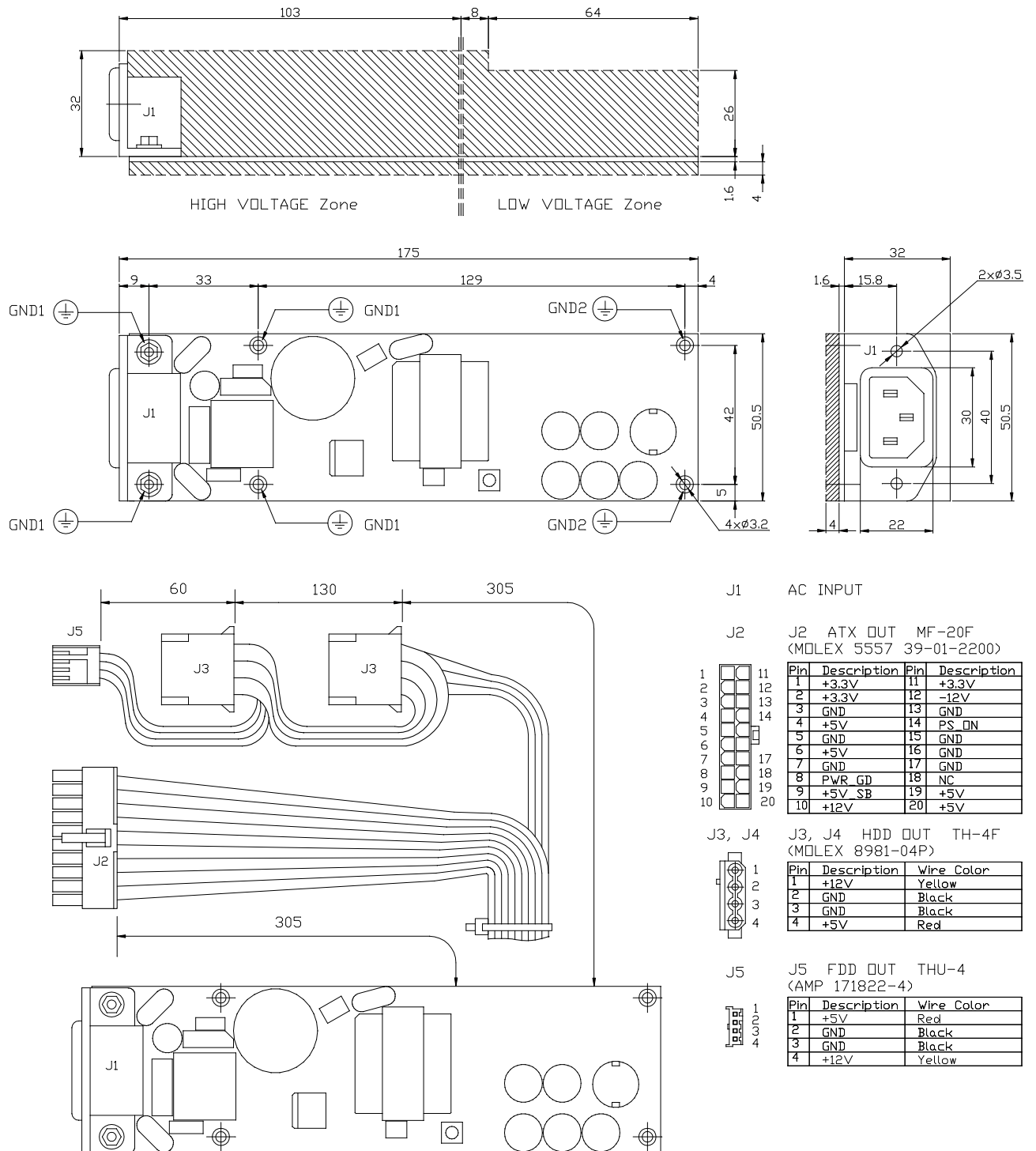
(2) При входном напряжении не менее 12,6 В

(3) Напряжение не стабилизировано, зависит от нагрузки. Максимальное значение выходного напряжения при отсутствии нагрузки не превышает -14,5В. Минимальное значение выходного напряжения при токе нагрузки 0,1А – не менее -11,5В.

Блок питания ATX 50Вт с входным напряжением 100 - 240В переменного тока

www.inpc.com.ua

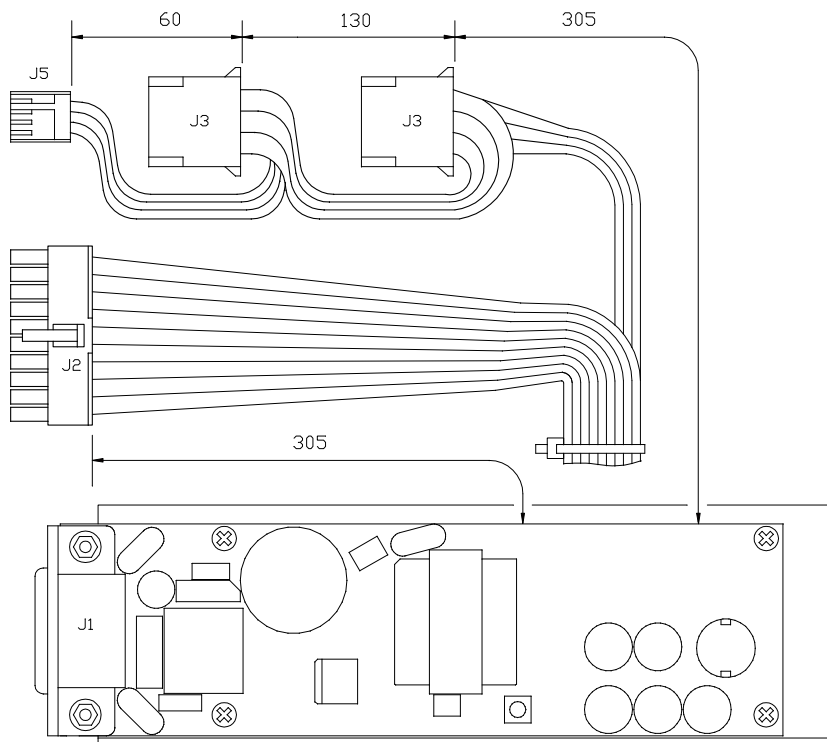
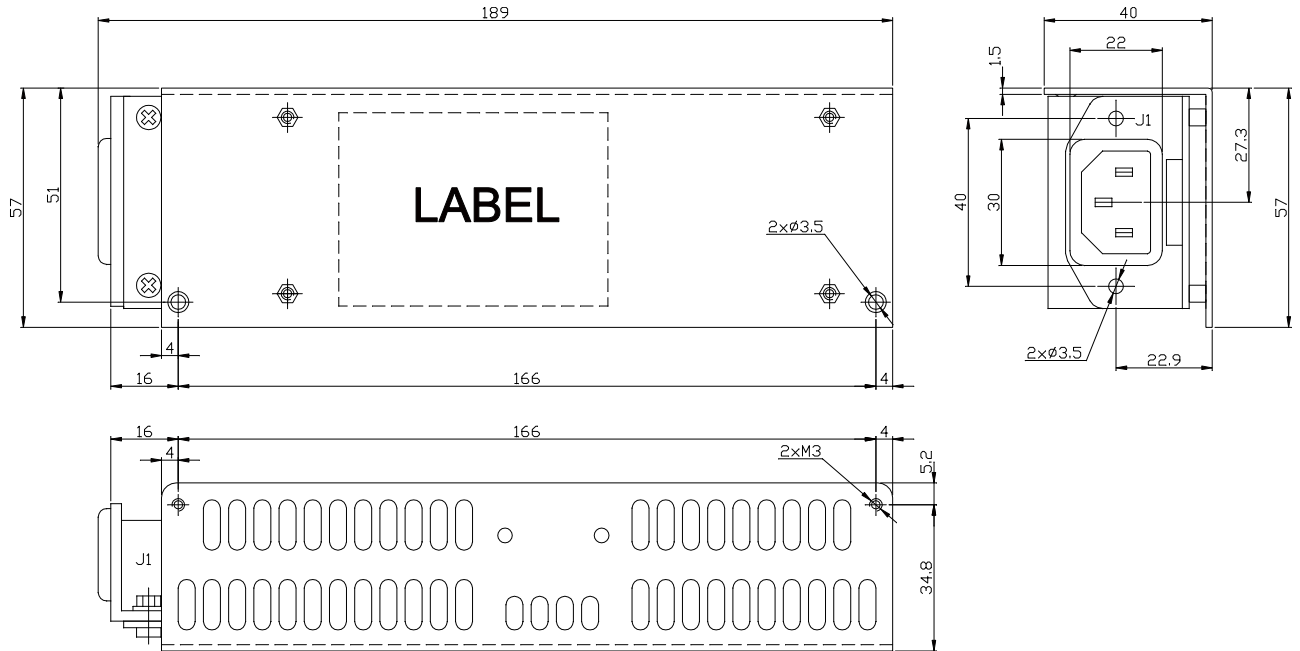
DP010



Блок питания ATX 50Вт
с входным напряжением 100 - 240В
переменного тока

www.inpc.com.ua

DP010-F1



J1 AC INPUT

J2 J2 ATX OUT MF-20F
(MDLEX 5557 39-01-2200)

Pin	Description	Pin	Description
1	+3.3V	11	+3.3V
2	+3.3V	12	-12V
3	GND	13	GND
4	+5V	14	PS_ON
5	GND	15	GND
6	+5V	16	GND
7	GND	17	GND
8	PWR_GD	18	NC
9	+5V_SB	19	+5V
10	+12V	20	+5V

J3, J4 J3, J4 HDD OUT TH-4F
(MDLEX 8981-04P)

Pin	Description	Wire Color
1	+12V	Yellow
2	GND	Black
3	GND	Black
4	+5V	Red

J5 J5 FDD OUT THU-4
(AMP 171822-4)

Pin	Description	Wire Color
1	+5V	Red
2	GND	Black
3	GND	Black
4	+12V	Yellow

Блок питания ATX 50Вт
с входным напряжением 100 - 240В
переменного тока

www.inpc.com.ua

DP010-F2

