

Product Facts

We make sure



DeskUpdate

Issue October 2004

Product DeskUpdate

Pages 3



Позиционирование и целевые группы	2
Преимущества потребителя	2
Описание продукта	2
Технические данные	2
Системные требования	3
Дополнительная информация и контакт	3

2
2
2
2
3
3

Позиционирование и целевые группы

DeskUpdate распространяется на всех потребителей, которые хотели бы установить новую ПК-систему или обновить драйверы системы по новейшему стандарту.

Преимущества потребителя

Автоматизация инсталляции драйверов или update-драйвера (обновление) означает огромное облегчение для пользователя. Поиск правильного драйвера выпадает полностью и не один драйвер не забывается. Загружаются только те драйверы, которые были протестированы и одобрены Fujitsu Siemens Computers. Соблюдается даже оптимальный порядок записи, и все драйверы устанавливаются за раз так, что в конце нужно только перезапустить систему. Все это означает быстрый, основательный и без риска Update вашей инсталляции.



Рисунок 1 OEM Driver&Utility CD

Описание продукта

DeskUpdate является как частью OEM DUCD (Driver&Utility CD) также он доступен и в интернете.

Link: <http://support.fujitsu-siemens.de/ducd>

Технические данные

Update драйверов

DeskUpdate предлагает два варианта инсталляции драйверов: автоматический и вручную. При автоматической инсталляции DeskUpdate проверяет, какие драйверы в системе могут быть заменены на более актуальные и проводит эту инсталляцию после подтверждения. При инсталляции вручную, напротив, пользователь может выбрать из списка актуализируемые драйверы. Он может таким образом решить, какие драйверы будут инсталлированы заново, а какие – нет. Пользователь не может решать, какая версия соответствующего драйвера будет инсталлироваться.

В обоих случаях DeskUpdate берет на себя проведение инсталляции и при необходимости требует в конце перезапуска системы.

Hot-Fix инсталляция

Параллельно с актуальными драйверами DeskUpdate предлагает к инсталляции также Hot-Fixes для операционных систем Windows. Hot-Fixes могут быть также инсталлированы автоматически или вручную. Hot-Fixes производятся обычно Microsoft и устраняют небольшие проблемы Windows, которые не были устранены в последнем Service Pack.

Обзор драйверов

Кроме того, DeskUpdate дает возможность показа всех актуально установленных драйверов, с указанием версии и состояния. Эта функция позволяет пользователю быстро и удобно получить информацию, которая нужна, например, для звонка по горячей линии.

Installation von CD

Для инсталляции новой ПК-системы лучше всего подходит OEM DUCD. Сразу после инсталляции запускается DUCD. Он запускается автоматически и предлагает как полностью автоматическую инсталляцию драйверов и Hot-Fixes, так и соответственно инсталляцию вручную. После инсталляции при необходимости производится перезапуск системы. После этого все драйверы и компоненты материнской платы находятся в соответствии со стандартом CD.



Рис. 2 Инсталляция драйверов вручную

DeskUpdate Web Version

Web-версия DeskUpdate лучше подходит для update драйверов уже установленной системы. Для этого необходим доступ к интернету. Так как новые драйверы сначала должны быть скачаны из интернета, желательна хорошая связь (например, ISDN или DSL). В отличие от DeskUpdate с DUCD, в Web-версии может быть выбрана только инсталляция драйверов и Hot-Fixes вручную. До анализа драйверов должен быть инсталлирован Active-X-объект, который позволяет доступ к соответствующей информации.

Системные требования

Для использования DeskUpdate необходимы следующие системные требования:
 Microsoft Windows Me, Windows 2000, Windows XP
 Internet Explorer 5.01 или выше
 Доступ интернета (для Веб.версии)

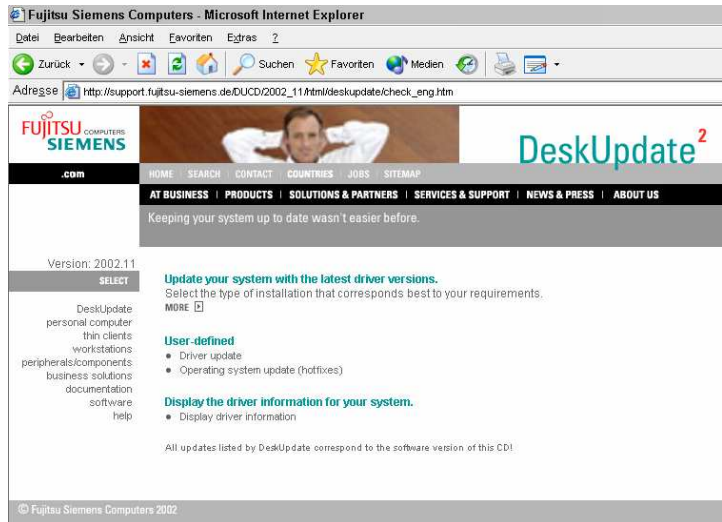


Рисунок 3 DeskUpdate Web Version

Дополнительная информация и контакт

Информация:

<http://www.fujitsu-siemens.com/mainboards>

Downloads (инструкции, драйвер, BIOS):

<http://download.fujitsu-siemens.com>